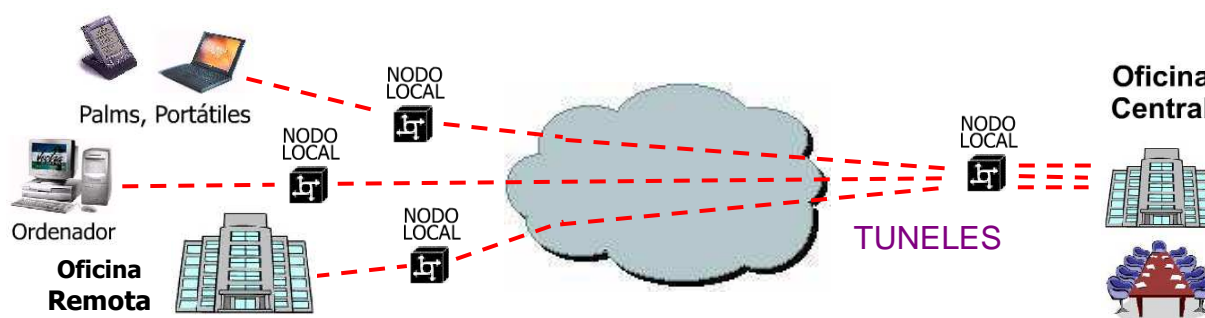


### 3.4.2 VPN y VPDN. Conectividad entre delegaciones

Las **VPN** (Virtual Private Network o Red Privada Virtual) y **VPDN** (Virtual Private Dial-Up Network o Red Privada Virtual con Acceso Telefónico) son redes privadas construidas sobre una red pública. Las razones que empujan el mercado en ese sentido son, fundamentalmente de costes: resulta mucho más barato interconectar delegaciones remotas y usuarios móviles utilizando una infraestructura pública que desplegar una red físicamente privada. En el otro extremo, por supuesto, es necesario exigir ciertos criterios de privacidad y seguridad, por lo que normalmente debemos recurrir al uso de la criptografía.

El objetivo de estas soluciones es el intercambio de datos de una forma rápida, económica y segura. Podemos establecer canales con privacidad, autenticidad y control de integridad, entre dos redes independientes. Mediante la VPN conseguimos “fundir” dos redes locales a través de Internet, para que parezcan una sola. Cuando se trata de usuarios móviles o que no disponen de un equipo con tecnología VPN en el lugar desde el que se conectan deberemos implementar soluciones de VPDN.

Se diseñan soluciones a medida apoyadas en técnicas de **Tunneling** y **Encriptación** con tecnología de máxima encriptación **IPSEC** 168 bits 3DES y Microsoft Point to Point Tunneling Protocol (**PPTP**) para garantizar la privacidad de los datos compartidos. En el caso de VPN es necesario IP fija en cada extremo. Para las VPDN el requerimiento es de una IP fija en el equipo **Terminador de los Túneles** (Servidor de Comunicaciones, Router, Windows 2000 Server,...).



	<b>CUOTA MENSUAL</b>
<b>NO ENCRYPTADO</b>	<b>14,00 €</b> (Cod. 99A000040)
<b>ENCRYPTADO</b>	<b>27,75 €</b> (Cod. 99A000043)

Los precios son para **VPN** y circuito bidireccional a establecer. Este servicio no incluye las IPs fijas necesarias para cada circuito. **En el caso de no tener IPs fijas se realizará un descuento del 50% al contratarlas.** Para la creación de **VPDN** es necesario tener un equipo Terminador de Túneles.